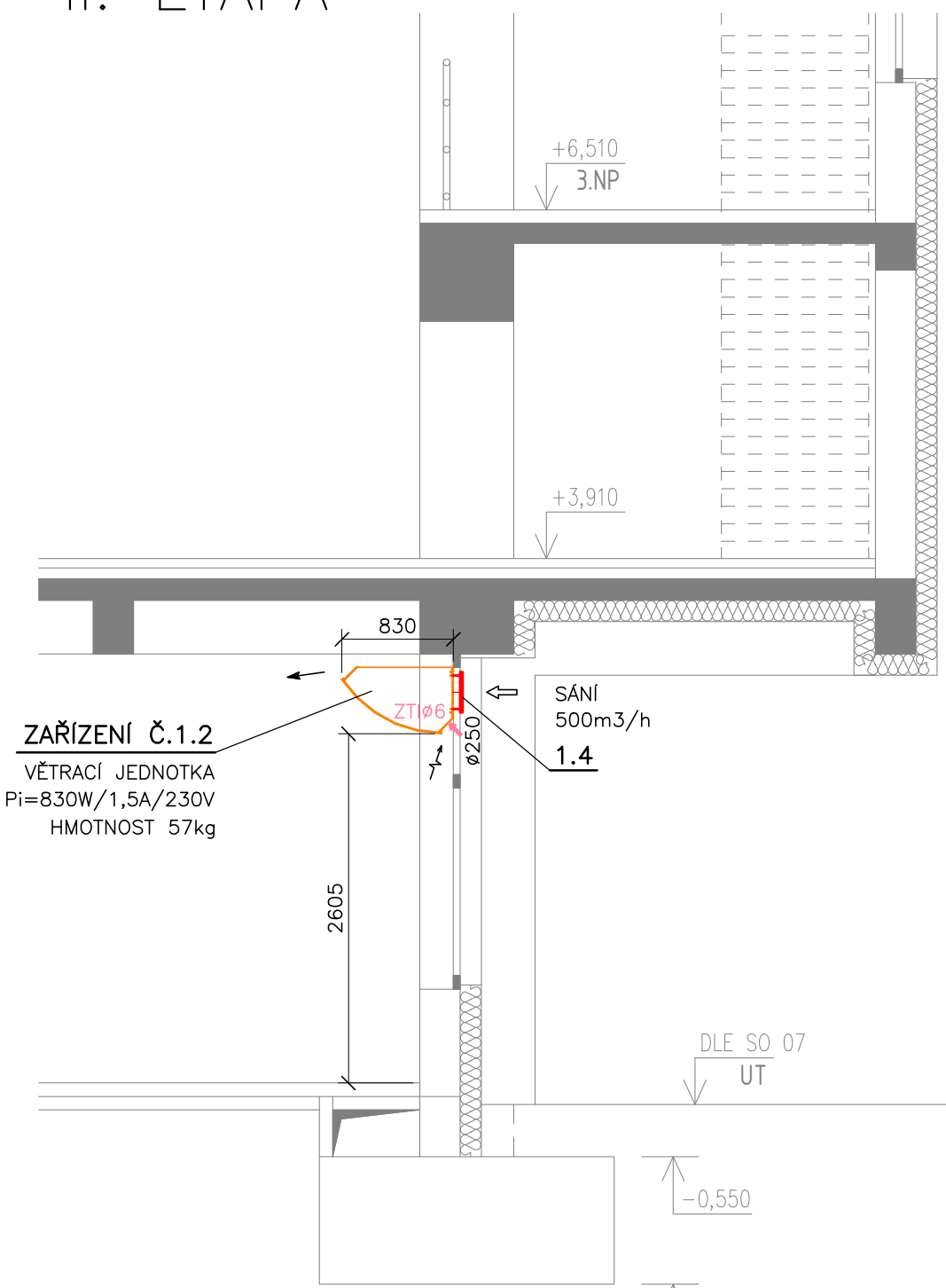


PŮDORYS 1. NP - NOVÝ STAV

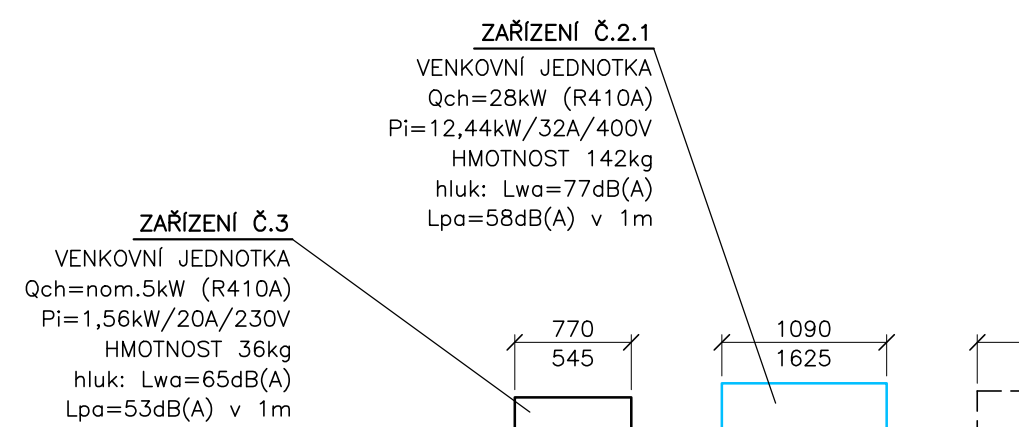
M 1:50

ŘEZ A-A
II. ETAPA



II. ETAPA
I. ETAPA

POZNÁMKA:
VENKOVNÍ KONDENZAČNÍ JEDNOTKA
SE NÁPOJÍ NA PŘÍPRAVU PROVEDENOU
JÍŽ V RÁMCI I. ETAPY



NÁSTĚNNÁ JEDNOTKA
Qch=5kW
SH=2400

ZARÍZENÍ Č.1.1
VĚTRACÍ JEDNOTKA
Pi=1340W/2,5A/230V
HMOTNOST 99kg

ZARÍZENÍ Č.1.1
VĚTRACÍ JEDNOTKA
Pi=1340W/2,5A/230V
HMOTNOST 99kg

ZARÍZENÍ Č.1.2
VĚTRACÍ JEDNOTKA
Pi=830W/1,5A/230V
HMOTNOST 57kg

ZARÍZENÍ Č.1.2
VĚTRACÍ JEDNOTKA
Pi=830W/1,5A/230V
HMOTNOST 57kg

ZARÍZENÍ Č.1.2
VĚTRACÍ JEDNOTKA
Pi=830W/1,5A/230V
HMOTNOST 57kg

ZARÍZENÍ Č.1.2
VĚTRACÍ JEDNOTKA
Pi=830W/1,5A/230V
HMOTNOST 57kg

ZARÍZENÍ Č.1.2
VĚTRACÍ JEDNOTKA
Pi=830W/1,5A/230V
HMOTNOST 57kg

KAZETOVÁ JEDNOTKA
Qch=5,6kW

KAZETOVÁ JEDNOTKA
Qch=5,6kW

KAZETOVÁ JEDNOTKA
Qch=5,6kW

KAZETOVÁ JEDNOTKA
Qch=5,6kW

KAZETOVÁ JEDNOTKA
Qch=5,6kW

KAZETOVÁ JEDNOTKA
Qch=5,6kW

KAZETOVÁ JEDNOTKA
Qch=5,6kW

KAZETOVÁ JEDNOTKA
Qch=5,6kW

UVAŽOVANÁ OBSAŽENOST
30 OSOB + 1 VYUČUJÍCÍ
850m³/h

UVAŽOVANÁ OBSAŽENOST
27 OSOB + 1 VYUČUJÍCÍ
810m³/h

UVAŽOVANÁ OBSAŽENOST
39 OSOB + 1 VYUČUJÍCÍ
1220m³/h

ZARÍZENÍ Č.4.1
POTRUBNÍ VENTILÁTOR
Pi=104W/0,46A/230V

ZARÍZENÍ Č.4.2
POTRUBNÍ VENTILÁTOR
Pi=104W/0,46A/230V

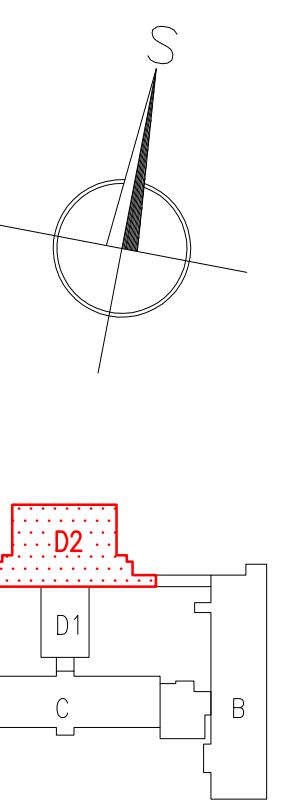
II. ETAPA
I. ETAPA

LEGENDA MÍSTNOSTÍ

Č. míst.	Název místnosti	Plocha m ²	Světlost výška (m)	Strop
101	Závěří	5,92	3,50/3,20	Akustický podhled
102	Chodba	79,99	3,50/3,20	Akustický podhled
103	Učebna (24 žáků)	57,06	3,55/3,20	Akustický podhled
104	Učebna (27 žáků)	64,62	3,55/3,20	Akustický podhled
105	Učebna (30 žáků)	61,08	3,55/3,20	Akustický podhled
106	Učebna (39 žáků)	87,29	3,55/3,20	Akustický podhled
107	Závěří	13,40	3,55/3,20	Akustický podhled
108	Rozvodna NN a serverovna	16,95	3,50	Štuková omítka
109	Schodiště	13,17	-	Štuková omítka
110	Úklidová komora	1,35	2,80	SDK podhled
111	WC Muži	17,36	2,80	SDK podhled
112	WC Ženy	21,10	2,80	SDK podhled
113	WC Hendikepovaní	3,61	2,80	SDK podhled
114	Travel koutek (15 žáků)	27,81	3,55/3,20	Akustický podhled
115	Schodiště	12,99	3,55/3,20	Štuková omítka
116	Relaxační místnost	16,34	2,80	Akustický podhled
117	Chodba	10,74	3,55/3,20	Akustický podhled
CELKEM		510,78		

- LEGENDA:
- JIŽ ZREALIZOVANÁ VZT A CHL ZARÍZENÍ V RÁMCI I. ETAPY
 - PŘÍVODNÍ VZT POTRUBÍ
 - ODVODNÍ VZT POTRUBÍ
 - ROZVOD CHLADU (R410A)
 - ODVOD VZDUCHU
 - PŘÍVOD VZDUCHU
 - DM ... DVEŘNÍ MŘÍŽKA
 - BP ... DVEŘE BEZ PRAHU
 - SM ... STĚNOVÁ MŘÍŽKA
 - NO ... NÁSTĚNNÝ OVLADAČ CHL/VZT
 - SH= ... SPODNÍ HRANA POTRUBÍ OD PODLAHY
 - HH= ... HORNÍ HRANA POTRUBÍ OD PODLAHY
 - SHR/HRH ... PŘECHOD SPODNÍ/HORNÍ HRANA ROVNA
 - PPU ... PROTIPŮHOŘNÍ UTĚŠENÉ PROSTUPU (UDÁVÁKA, TĚL. PŘEBA A POD.)
 - RO ... REVIZNÍ OTVOR V PLNĚM SDK PODHLEDU ROZMĚR min. 400x400mm

POZNÁMKA:
— VEDENÍ ROZVODŮ CHLADU V PC UČEBNÁCH DOREŠIT NA MÍSTĚ DLE VÝŠKY AKUSTICKÉHO PODHLEDU



II. ETAPA
±0,000 = 231,40 m.n.m. (DLE PŮVODNÍ PD)

DOKUMENTACE PRO PROVÁDĚNÍ STAVBY			Projektant stavby:	
Název školy	Projektant, profese	Vypracoval		
ING. DVORSKÝ JIŘÍ	ROMAN MICHONEK	ROMAN MICHONEK		
Investor stavby: Slezská univerzita v Opavě, Na Rybníčku 626/1, 74601 Opava			Datum: SRPEN 2022	
Místo stavby: ul. Na Vyhliště 1079/1, 735 06, Karviná, k.ú. Karviná			Č. zakázky: 280/22	
Název zakázky: PROJEKT REKONSTRUKCE OBJEKTŮ D1, D2 a SPOJOVACÍHO KORIDORU V AREÁLU NA VYHLIDCE 1079/1, KARVINÁ			Měřítko: 1 : 50	
SO 03 - STAVEBNÍ OBJEKT "D2 a SPOJ.KORIDOR" D02-500 Zařízení vzduchotechniky			Č. výkresu: Paré č.	
Výkres: PŮDORYS 1.NP			D03-504	